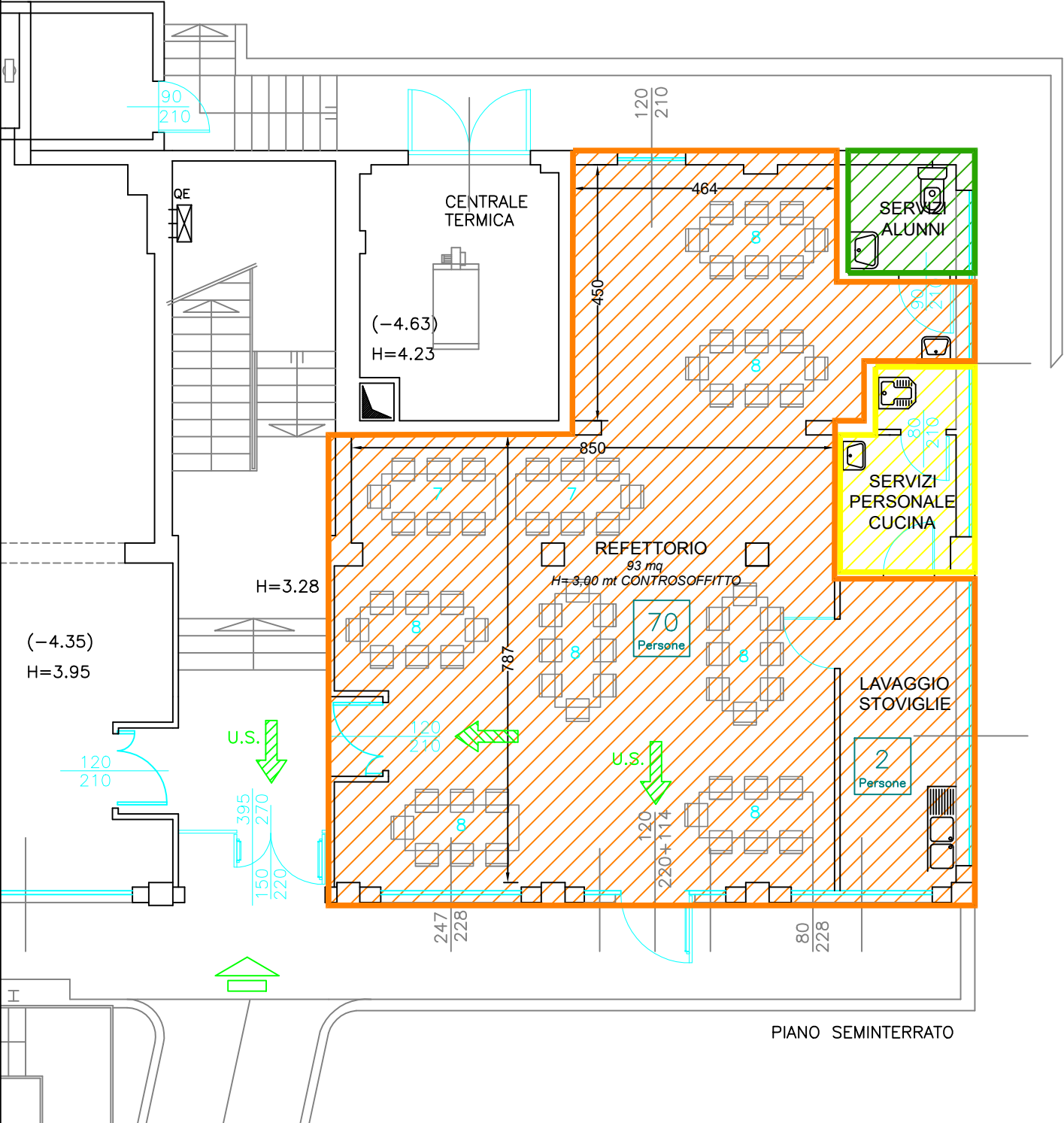


PRIMARIA
FERMI

DENSITA' DI AFFOLLAMENTO LOCALE REFEZIONE:  
Posti mensa in progetto: n. 70  
Superficie utile del refettorio: mq 93  
Densità di affollamento: n. 70/ mq 93=0,75 pp./mq > 0,40  
(5.0 Affollamento ipotizzabile per Refettori e palestre densità pari a 0,40 pp./mq – DM 26 Agosto 1992– derogabile)  
Rapporto superficie utile/persone: mq 93,00/ n. 70=1,32 mq/pp.

ARREDI LOCALE REFEZIONE:  
n. 70 sedie  
n. 9 tavoli da 2,00 x 0,80



STRALCIO PIANTA LOCALE REFEZIONE PIANO INTERRATO

- LOCALI REFEZIONE, SCODELLAMENTO, DISPENSA E LAVAGGIO
- SPOGLIATOI PERSONALE CUCINA
- SERVIZI ALUNNI DEDICATI ALLA REFEZIONE



COMUNE DI VARESE

AREA X^~ LAVORI PUBBLICI, INSTRATTURE E RETI  
UNITA' SPECIALISTICA EDILIZIA SCOLASTICA E PREVENZIONE INCENDI  
Via Sacco n.5 - Tel. 0332/255.249

TITOLO

INDIVIDUAZIONE LOCALI REFEZIONE  
22\_ PRIMARIA "FERMI"

Ubicazione: Via Daverio n° 97

SCALA

1:100/1:200

SPECIFICA

PLANIMETRIA-PIANTA

DATA

OTTOBRE 2022